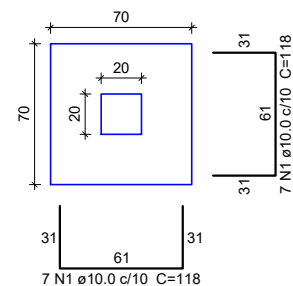


S1=S3=S4=S10=S29=S30=S31=S32=S34

PLANTA  
ESC 1:25

CORTE  
ESC 1:25

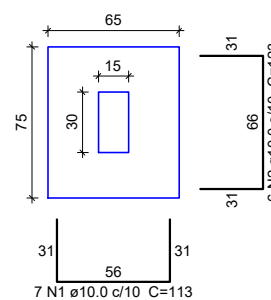


Solo com capacidade de suporte > 3.26 kgf/cm²  
Solo compactado sobre a sapata  
peso específico > 1900.00 kgf/m³

S16=S18=S21=S22=S24=S26

PLANTA  
ESC 1:25

CORTE  
ESC 1:25

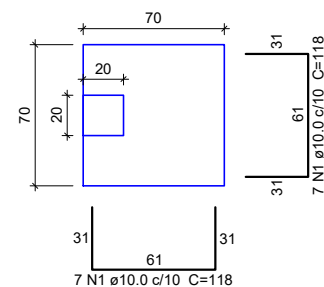


Solo com capacidade de suporte > 3.26 kgf/cm²  
Solo compactado sobre a sapata  
peso específico > 1900.00 kgf/m³

S37

PLANTA  
ESC 1:25

CORTE  
ESC 1:25

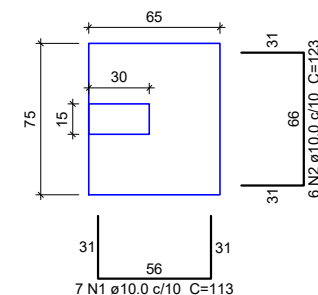


Solo com capacidade de suporte > 3.26 kgf/cm²  
Solo compactado sobre a sapata  
peso específico > 1900.00 kgf/m³

S20=S28

PLANTA  
ESC 1:25

CORTE  
ESC 1:25

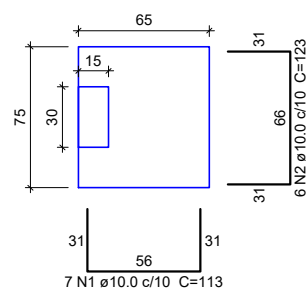


Solo com capacidade de suporte > 3.26 kgf/cm²  
Solo compactado sobre a sapata  
peso específico > 1900.00 kgf/m³

S23

PLANTA  
ESC 1:25

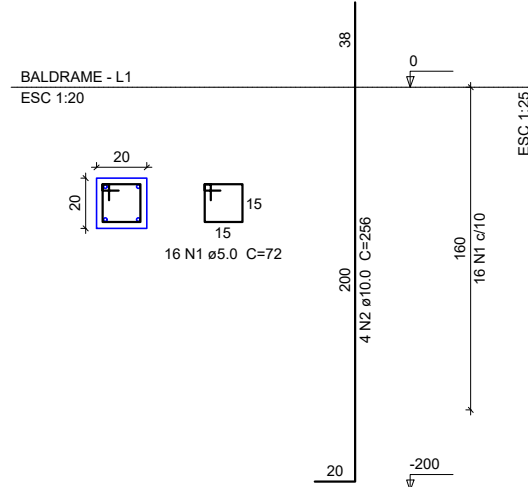
CORTE  
ESC 1:25



Solo com capacidade de suporte > 3.26 kgf/cm²  
Solo compactado sobre a sapata  
peso específico > 1900.00 kgf/m³

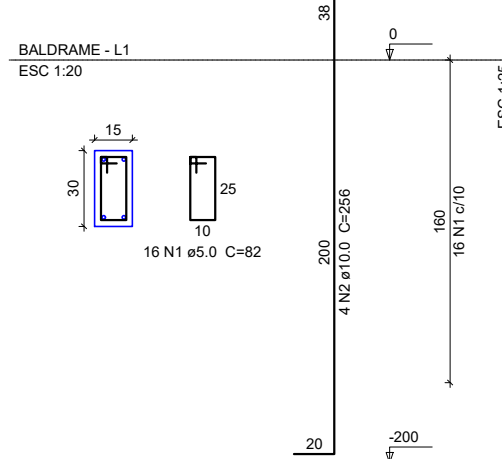
P1=P2=P3=P4=P10=P29=P30=P31=P32=P34=P35=P37

BALDRAME - L1  
ESC 1:20



P16=P18=P20=P21=P22=P23=P24=P26=P28

BALDRAME - L1  
ESC 1:20



Relação do aço

ELEMENTO	AÇO	N	DIAM	Q	UNIT (cm)	C.TOTAL (cm)
14xP1	CA60	1	5.0	224	72	16128
23xP16	CA50	2	10.0	56	256	14336
	CA60	1	5.0	368	82	30176
	CA50	2	10.0	92	256	23552
13xS3	CA50	1	10.0	182	118	21476
20xS16	CA50	1	10.0	140	113	15820
	CA50	2	10.0	120	123	14760
2xS20	CA50	1	10.0	14	113	1582
	CA50	2	10.0	12	123	1476
S23	CA50	1	10.0	7	113	791
	CA50	2	10.0	6	118	708
S37	CA50	1	10.0	14	118	1652

Resumo do aço

AÇO	DIAM	C.TOTAL (m)	PESO (kg)
CA50	10.0	961.6	592.8
CA60	5.0	463.1	71.4
PESO TOTAL			
CA50		592.8	
CA60		71.4	

Vol. de concreto total (C-25) = 10.41 m³  
Área de forma total = 105.2 m²

## SAPATA E ARRANQUE

ESC 1:150



PREFEITURA MUNICIPAL DE  
**VÁRZEA GRANDE**  
*Mais por Você. Mais por Várzea Grande.*

**PREFEITURA MUNICIPAL DE VÁRZEA GRANDE**

Av. Castelo Branco, Espaço Municipal, 2500 - Centro Sul, Várzea Grande/MT CEP 78125-700 - Fone/Fax: 65 3688 8000

PROJETO:  
PROJETO ESTRUTURAL

UNID. ESCOLAR:  
EMEB "BENEDITO ABRÃO NASSARDEN"

OBRA:  
REFORMA E AMPLIAÇÃO

LOCALIZAÇÃO:  
RUA I, QD 12, S/Nº, BAIRRO FORMIGUEIRO - VG

AUTOR DO PROJETO:

MATHEUS MARCANZONI LEITE  
ENGENHEIRO CIVIL CREA-MT 042157

ESCALA:  
INDICADA

DATA:  
AGOSTO 2021

FOLHA Nº

01/14